

SC 19-20 Schuss-Clip 31400

CE 10/2025

Anwendungsbereiche:

Zur Rohrverlegung auf Betonwänden und Decken mittels Bolzensetzgerät geeignet.

Installationsanleitung:

Den SC auf die Mündung des Gerätes aufrasten und dann wie in der Bedienungsanleitung des jeweiligen Gerätes beschrieben, am Beton befestigen.

Produktdetails:

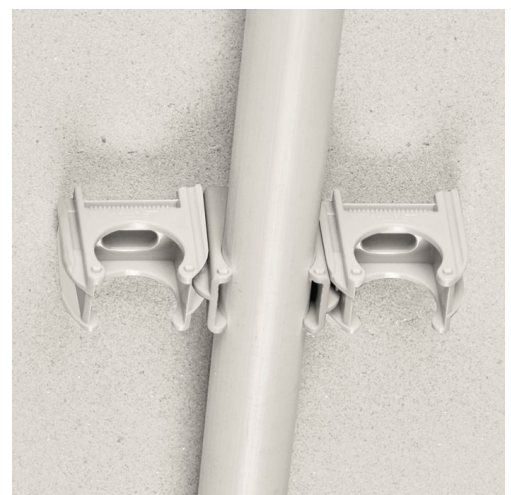
Farbe	hellgrau
Inhalt Pkg./Karton	100 / 2.400
max. Nageldicke	3 mm

Produktvorteile/Eigenschaften:

Deutliche Zeitersparnis gegenüber herkömmlichen Befestigungsmethoden. Durch einfaches Aufschieben kann an beiden Seiten ein EC Euro-Clip angereiht werden. Mit einem Schuss können bis zu 3 Rohrleitungen montiert werden.

Technische Daten:

Material	PP, Material geprüft nach OVE R14 (LSFOH) Temperaturbereich: -10 °C bis +85 °C silikonfrei halogenfrei
Gewicht pro	3,54 g
GTIN (EAN)	9 008439 414000



Schnabl Stecktechnik GmbH, Bahnhofplatz 1, Postfach 63, 3100 St. Pölten, Austria
Telefon +43 2742 22167-0, office@schnabl.works, www.schnabl.works



Made in Austria

