



mit  
System  
installiert

Das vierteilige Gebäude-Ensemble QUADRILL der BODNER Gruppe  
auf dem Areal der Tabakfabrik Linz, Österreich.

Nur das  
ORIGINAL  
ist genial

## PRODUKTKATALOG 2026

Schnabl-Stecksysteme für alle Anwendungsbereiche  
in der Elektroinstallation

MIT DEM SCHNABL STECKSYSTEM SPAREN  
SIE BIS ZU 60 % IHRER ARBEITSZEIT.

# WIR WOLLEN MONTEUREN DAS ARBEITSLEBEN ERLEICHTERN.



bohren



stecken



fertig



Mit dem durchdachtsten Stecksystem zur Befestigung von Kabeln und Rohren sind wir als Technologieführer der Standard für weiterdenkende Elektroinstallateure weltweit – made in Austria.

Wir wollen Sie begeistern – daran arbeiten wir leidenschaftlich. Mit unseren Produkten spart der Elektroinstallateur bis zu 60 % seiner Arbeitszeit.

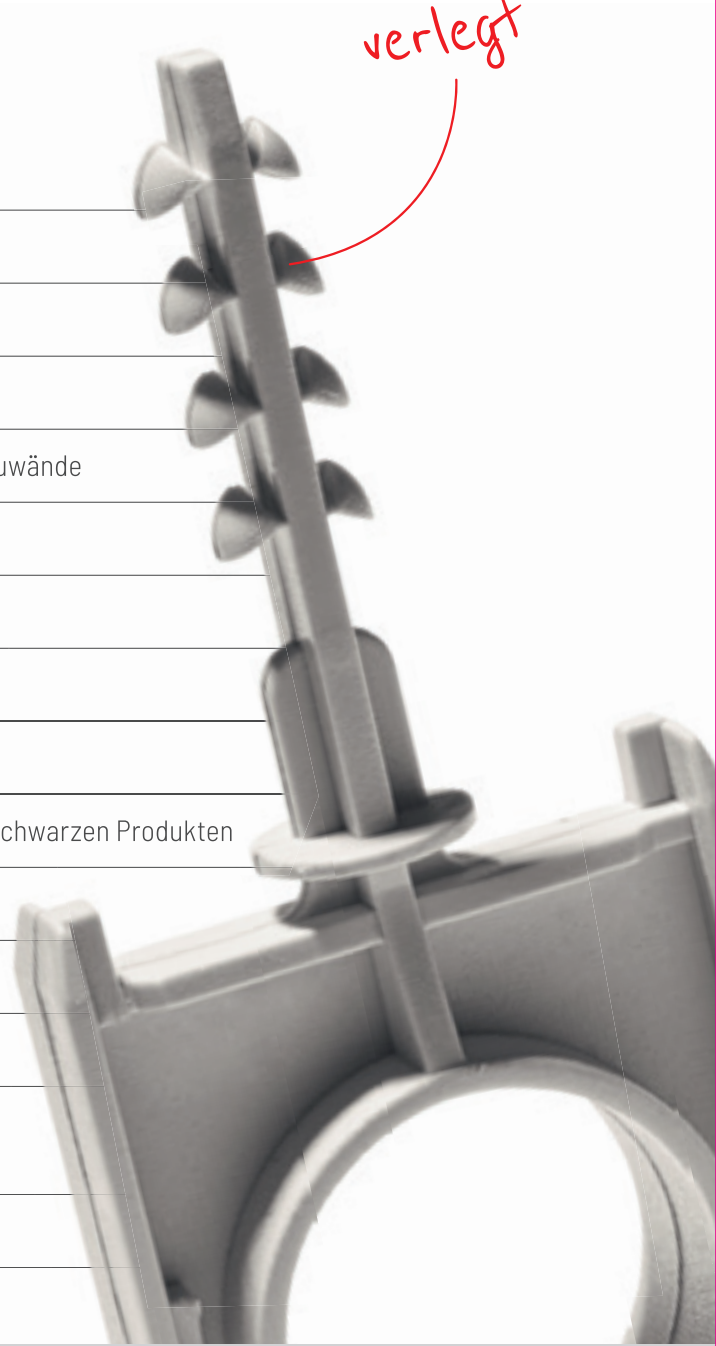
Sehen Sie sich den Montage-vergleich im Video an: **Einfach den QR-Code einscannen oder besuchen Sie uns auf [www.schnabl.works](http://www.schnabl.works).**



# DAS SCHNABL STECKSYSTEM BIETET IHNEN VIELE VORTEILE.

einfach  
schnell  
verlegt

- > Umweltzertifizierung nach ISO 14001
- > Vielfache Verlegeleistung: nur Bohren und Stecken
- > Nur ein Bohrdurchmesser (Ø 6 mm) für alle Schnabl-Schellen
- > Steckelemente für Rohre, Leitungen, Unterputz und Trockenbauwände
- > Befestigungen auf isolierten Decken und Wänden
- > Auszugskräfte bis 40 kg
- > Korrosionsbeständige Teile
- > Temperaturbereich von -20 bis +85 °C
- > UV-stabilisiert und halogenfrei, UV-beständig bis 10 Jahre bei schwarzen Produkten
- > Auf Wunsch auch 960 °C Glühdraht geprüft
- > KEMA-, TÜV- und vom Institut für Kunststofftechnik geprüft
- > Alle Produkte aus PP sind nach OVE R14 (LSFOH) geprüft
- > 100 % Recycling-Kunststoffe bei gekennzeichneten Unterputz-Produkten
- > ●●●● Sonderproduktion in Ihrer Wunschfarbe



## WIR ERFINDEN LÖSUNGEN.

Gemeinsam mit unseren Partnern haben wir ein Ohr am Markt.

Wir(er)finden Lösungen für die Herausforderungen unserer Kunden – geht nicht, gibt's nicht.

Unser Fokus liegt auf dem größtmöglichen Kundennutzen.

Daher entwickeln wir unsere Produkte stets weiter – konsequent und entschlossen.

Unser kompromisslos hoher Anspruch an die Qualität unseres Sortiments garantiert dem Anwender 100%ige Produktzufriedenheit.



FREI



-20 °C



960 °C



ECO



+85 °C



40 kg

Nur das Original ist genial.

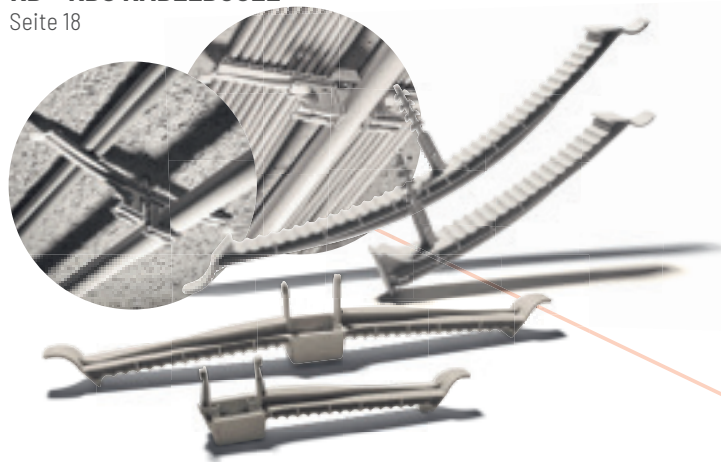
# DAS SCHNABL STECKSYSTEM

240 Produkte mit 60.000 Kombinationsmöglichkeiten

## DER EC EURO-CLIP + FC FLEXI-CLIP™ ZWEI PRODUKTE – ÜBERALL EINSETZBAR!

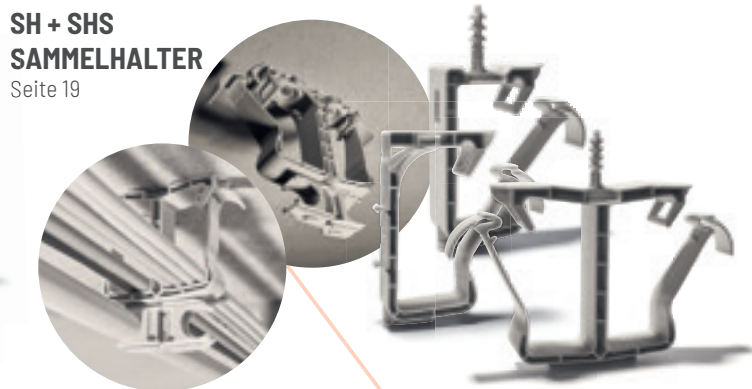
### KB + KBS KABELBÜGEL

Seite 18



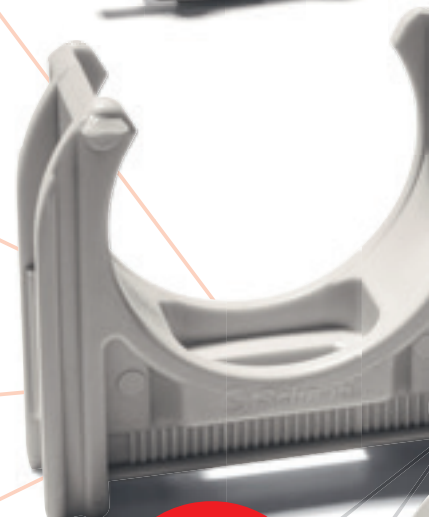
### SH + SHS SAMMELHALTER

Seite 19



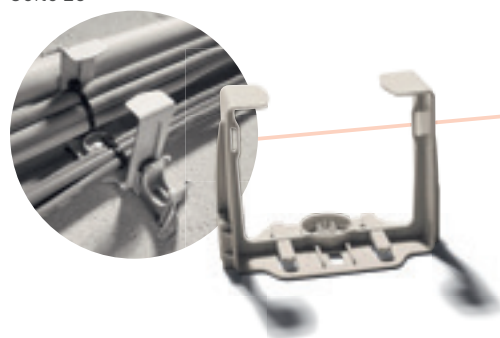
### EC EURO-CLIP

Der EC Euro-Clip kann in Kombination mit anderen Schnabl-Produkten auf unterschiedlichen Untergrundarten befestigt werden.



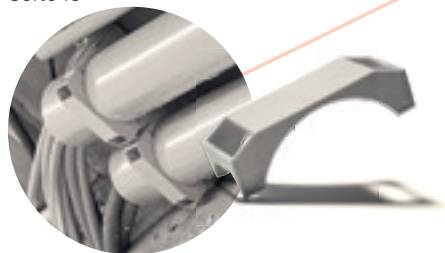
### BSH BODEN-SAMMELHALTER

Seite 20



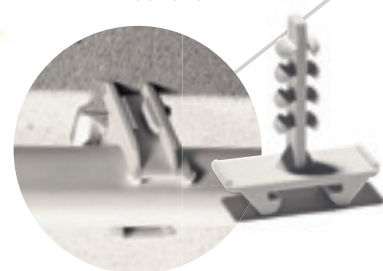
### UVB UNIVERSAL-VERSCHLUSSBÜGEL

Seite 10



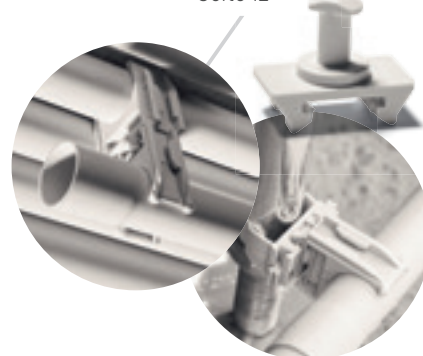
### ESD EURO-STECKDÜBEL

Seite 10



### ECV EURO-CLIP VERBINDUNG

Seite 12



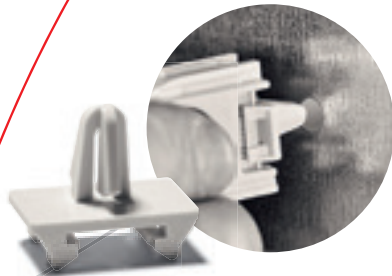
Nur das  
ORIGINAL  
ist genial

# mit System installiert



**EDV EURO-DREHVERRIEGELUNG**

Seite 11



**ESV EURO-STECKVERRIEGELUNG**

Seite 11

**SGC SCHNABL  
GEWINDE-CLIP**

Seite 12



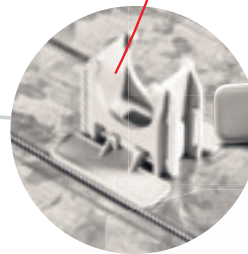
**EKP EURO-KLEBEPLATTE**

Seite 13



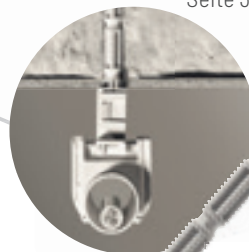
**FC FLEXI-CLIP™**

Die flexible, millimetergenaue Rohrmontage auf allen Oberflächen, wobei jede Type für mindestens zwei Rohrdimensionen geeignet ist.



**SGD SCHNABL  
GEWINDE-DÜBEL**

Seite 32



**GTH GITTER-  
TRASSENHALTER**

Seite 30



**ESP EURO-SCHUSSPLATTE**

Seite 13



**ESD-M8 EURO-  
STECKDÜBEL**

Seite 32



klicken  
klicken  
gefunden



## JETZT IN VIELEN SPRACHEN! PRODUKTE FINDEN LEICHT GEMACHT.

Mit nur wenigen Klicks zu den passenden Schnabl-Produkten.



Die Schnabl APP ist einfach zu bedienen und in vielen Sprachen einstellbar.  
Sie hilft dir, aus über 200 Produkten die richtigen für deine Arbeit zu finden.  
Scanne den QR-Code ein und lade dir die praktische APP jetzt auf dein Handy!



**Schnabl®**  
time saving products

# ANWENDUNGEN AUF EINEN BLICK

Für jede Verlegeart das richtige Schnabl-Produkt

## ROHRVERLEGUNG

Befestigungselemente für Rohre auf unterschiedlichen Untergrundarten .....	08
Rohrschellen und Schellen für Stahlkonstruktionen .....	14
Einfach- und Doppelsteckschellen .....	15

## LEITUNGSVERLEGUNG

Schellen für Mantelleitungen .....	17
Befestigungselemente für trassenförmige Verlegung von Mantelleitungen ....	18
Befestigung für trassenförmige Bodenverlegung von Mantelleitungen .....	20
Stecknagel für Kabelkanalbefestigung .....	20
Stecknagel für Kabelbündel .....	20

## METALLBEFESTIGUNG

Stecknagel, Nageldübel und Setzwerkzeug für den Funktionserhalt .....	21
---	----

## LEITUNGS-/BODEN-/AUFPUTZ- UND UNTERPUTZVERLEGUNG

Trassenverlegesystem für Mantelleitungen und flexible Rohre .....	22
Unterputzschellen für flexible Rohre ohne zu gipsen .....	24
Speziallösung bei der Unterputzmontage .....	24
Unterputzschellen für flexible Rohre .....	25

## VERLEGUNG AUF TROCKENBAUWÄNDEN

Unterputzschellen für flexible Rohre .....	25
Schellen und Befestigungselemente für Trockenbauwände und Konstruktionsholz .....	27
Hilfsmittel für die Verlegung auf Trockenbauwänden .....	29

## SPEZIALANWENDUNGEN

Befestigung für Kabeltrassen .....	30
Zubehör für Rohrschellen auf Gittertrassen .....	30
Befestigung von Abzweigdosen .....	30
Befestigung von flexiblen Rohren am Baustahlgitter .....	31
Speziallösung bei der Unterputzmontage .....	31
Speziallösungen für Elektroinstallationen .....	32
Befestigung auf isolierten Decken und Wänden .....	33
Bohren in Hohlziegel, Steingutfiesen, Glas .....	34
Malerabdeckung für Schalter- und Steckdoseneinsätze .....	34



## EC EURO-CLIP

Material Polystyrol PS, Temperaturbereich: -10 bis +80 °C; Material halogenfrei H0, ABS, UV-stabilisiert, Temperaturbereich: -20 bis +85 °C  
geprüft nach IEC / EN 61386-25:2011, ●●●●● Produktion in Sonderfarben auf Anfrage, \*UV-Beständigkeit bis zu 10 Jahren



Type	hellgrau	Artikelnummer grau	schwarz	Isolierrohr Ø mm	Inhalt Pkg./Karton
EC 16	11020	11021		16	100 / 3.200
EC 16 H0	31020	31021	31024*	16	100 / 3.200
EC 20	11080	11081		20	100 / 2.400
EC 20 H0	31080	31081	31084*	20	100 / 2.400
EC 25	11120	11121		25	100 / 2.000
EC 25 H0	31120	31121	31124*	25	100 / 2.000
EC 32	11160	11161		32	50 / 1.600
EC 32 H0	31160	31161	31164*	32	50 / 1.600
EC 40	11200	11201		40	50 / 1.100
EC 40 H0	31200	31201	31204*	40	50 / 1.100
EC 50	11220	11221		50	50 / 700
EC 50 H0	31220	31221	31224*	50	50 / 700



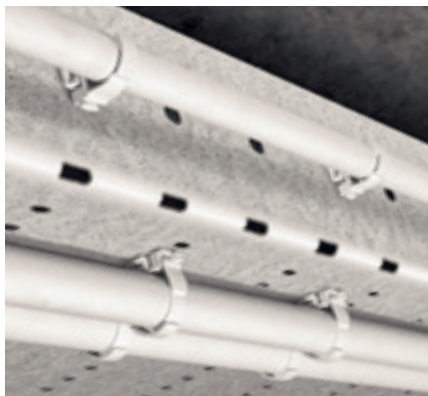
- Montage von Rohren unterschiedlicher Dimensionen auf allen Untergrundarten.
- EC Euro-Clips unterschiedlicher Dimensionen an beiden Seiten anreihbar.

## FC FLEXI-CLIP™

Material PP Regranulat, Temperaturbereich: -10 bis +85 °C; Material halogenfrei H0, PP, UV-stabilisiert, Temperaturbereich: -10 bis +85 °C; geprüft nach IEC / EN 61386-25:2011, LSF0H raucharm geprüft nach OVE Richtlinie R14  
●●●●● Produktion in Sonderfarben auf Anfrage, \*UV-Beständigkeit bis zu 10 Jahren



Type	hellgrau	Artikelnummer schwarz	Inhalt Pkg./Karton
FC 16-20	13310		100 / 3.000
FC 16-20 H0	33310		100 / 3.000
FC 20-25	13320		100 / 2.000
FC 20-25 H0	33320	33324*	100 / 2.000
FC 25-32	13330		100 / 1.200
FC 25-32 H0	33330	33334*	100 / 1.200
FC 32-40	13340		50 / 800
FC 32-40 H0	33340		50 / 800
FC 40-50	13350		50 / 500
FC 40-50 H0	33350		50 / 500



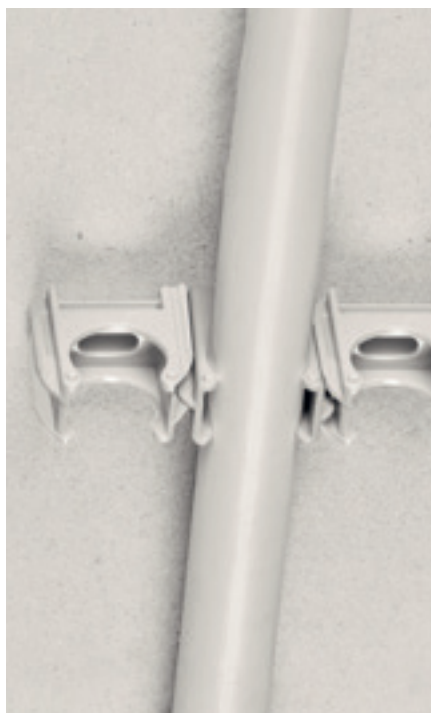
- Millimetergenaue Rohrmontage.
- Jeder Typ für zwei Dimensionen geeignet.
- Für die Montage mit dem ESD auf Beton und Trockenbauwänden.
- Für die Montage mit EDV oder ESV auf Kabeltrassen.
- Kann auch angeschraubt werden.

## SC SCHUSS-CLIP

Material halogenfrei H0, PP, geprüft nach OVE R14 (LSFOH), UV-stabilisiert, Temperaturbereich: -10 bis +85 °C  
 ●●●●● Produktion in Sonderfarben auf Anfrage



Type	Artikelnummer	Isolierrohr Ø mm	Farbe	Inhalt Pkg./Karton
SC 19-20 H0	31400	19-20	hellgrau	100 / 2.400



== Made in Austria

- Rohrverlegung auf Betonwänden und Decken mittels Bolzensetzer.
- Der SC ist mit den gängigsten Bolzensetzgeräten verschiedener Hersteller kompatibel.
- EC Euro-Clips unterschiedlicher Dimensionen an beiden Seiten anreihbar.
- Bis zu 3 Rohrleitungen mit nur einem Schuss.

## BC BASIS-CLIP

Material halogenfrei H0, PP, UV-stabilisiert, Temperaturbereich: -10 bis +85 °C, geprüft nach IEC / EN 61386-25:2011  
 LSFOH raucharm geprüft nach OVE Richtlinie R14, ●●●●● Produktion in Sonderfarben auf Anfrage



Type	Artikelnummer	Farbe	Inhalt Pkg./Karton
BC 16 H0	35016	hellgrau	200 / 3.600
BC 20 H0	35019	hellgrau	200 / 3.600
BC 25 H0	35025	hellgrau	200 / 2.400
BC 32 H0	35032	hellgrau	100 / 1.800
BC 40 H0	35040	hellgrau	50 / 900
BC 50 H0	35050	hellgrau	50 / 900



== Made in Austria

- Mit Schraube oder DSN Daumen-Stecknagel montierbar.
- Auf Holz, Metall oder Beton.
- BC Basis-Clips unterschiedlicher Dimensionen an beiden Seiten anreihbar.
- Montagezeit- und Kostenersparnis.



## EDV EURO-DREHVERRIEGELUNG

Material Polyamid PA, Temperaturbereich: -20 bis +75 °C; Material halogenfrei H0, PA 6, UV-stabilisiert, Temperaturbereich: -20 bis +85 °C; geprüft nach IEC / EN 61386-25:2011, ●●●●● Produktion in Sonderfarben auf Anfrage

\* UV-Beständigkeit bis zu 10 Jahren

Type	Artikelnummer		Inhalt Pkg./Karton
	hellgrau	schwarz	
EDV	11430		200 / 3.000
EDV H0	31430	31434*	200 / 3.000



- Für die Befestigung von Rohren auf Kabeltrassen mit Langlöchern und einer Blechstärke von 0,5 bis 1,1 mm.
- Für alle Querungen auf Kabeltrassen.

## ESV EURO-STECKVERRIEGELUNG

Material halogenfrei H0, PA 6, UV-stabilisiert, Temperaturbereich: -20 bis +85 °C, geprüft nach IEC / EN 61386-25:2011

●●●●● Produktion in Sonderfarben auf Anfrage, \* UV-Beständigkeit bis zu 10 Jahren

Type	Artikelnummer		Inhalt Pkg./Karton
	hellgrau	schwarz	
ESV H0	34430	34434*	200 / 3.000



- Für die Befestigung von Rohren auf Kabeltrassen mit Rundlöchern (Ø 5,5 bis 6,5 mm) und einer Blechstärke von 0,5 bis 1,1 mm.
- Für alle Querungen auf Kabeltrassen.
- Mit Träger-Klemmschellen kombinierbar.

### TIPP VON SCHNABL



Für die provisorische Befestigung von einem Kabelbündel reicht der ESD und ein Kabelbinder.

### MONTAGEVERGLEICH



Aufwändige Montage mit Kabelbinder.



Mit nur einer EDV/ESV können mehrere EC befestigt werden.



## ESP EURO-SCHUSSPLATTE

Material Polyamid PA, Temperaturbereich: -20 bis +75 °C; Material halogenfrei H0, PA 6, UV-stabilisiert, Temperaturbereich: -20 bis +85 °C; geprüft nach IEC / EN 61386-25:2011, Kabelbinder-Durchführung bis max. 4,5 mm Breite, ●●●●● Produktion in Sonderfarben auf Anfrage, \* UV-Beständigkeit bis zu 10 Jahren

Type	Artikelnummer		Inhalt Pkg./Karton
	hellgrau	schwarz	
ESP	11440		100 / 2.000
ESP H0	31440	31444*	100 / 2.000



== Made in Austria



- Mit dem EC Euro-Clip System zur Rohr- und Leitungsverlegung mit Bolzensetzgeräten.
- Die ESP ist mit den gängigsten Bolzensetzgeräten verschiedener Hersteller kompatibel.
- Die ESP wird an der Mündung des Bolzensetzgeräts befestigt, sodass keine zweite Hand erforderlich ist.

## EKP EURO-KLEBEPLATTE

Material Polystyrol PS, hellgrau, UV-stabilisiert, Temperaturbereich: -10 bis +80 °C; Material halogenfrei H0, PA 6, hellgrau, UV-stabilisiert, Temperaturbereich: -20 bis +85 °C, ●●●●● Produktion in Sonderfarben auf Anfrage

Type	Artikelnummer	Länge x Breite mm	Auszugswert	Inhalt Pkg./Karton
EKP	11360	38 x 35	20 kg	100 / 3.000
EKP H0	31360	38 x 35	20 kg	100 / 3.000



== Made in Austria



- Für die Montage des EC Euro-Clips auf Untergrundarten, auf denen weder gebohrt noch geschraubt werden kann. z. B. Stahlkonstruktionen oder Trapezblechen.

## ECA EURO-CLIP ADAPTER

Material halogenfrei H0, PP, UV-stabilisiert, silikonfrei, Temperaturbereich: -10 bis +85 °C  
●●●●● Produktion in Sonderfarben auf Anfrage

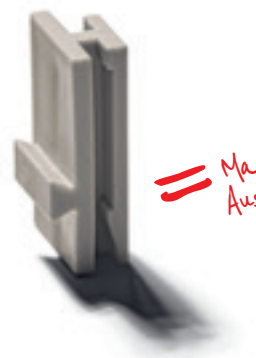
Type	Artikelnummer	Farbe	Inhalt Pkg./Karton
ECA H0	31490	hellgrau	200 / 6.400



- Für die nachträgliche Rohrverlegung ohne weiteres Bohrloch.
- EC Euro-Clip Schellen können problemlos an bestehende Installationen, die mit Dietzel Univolt (CL)- oder Pipelife (TKSL)-Schellen befestigt wurden, angelehnt werden.



== Made in Austria





## ESS EINFACHSTECKSCHELLE

Material halogenfrei H0, PP, geprüft nach OVE R14 (LSFOH), UV-stabilisiert, Temperaturbereich: -10 bis +85 °C

\* geprüft nach IEC / EN 61386-25:2011, LSFOH raucharm geprüft nach OVE Richtlinie R14

●●●●● Produktion in Sonderfarben auf Anfrage



Type	Artikelnummer	Spannbereich mm	Farbe	Inhalt Pkg./Karton
ESS 16-20 H0 *	30120	16-20	hellgrau	200 / 4.400
ESS 20-25 H0 *	30140	20-25	hellgrau	200 / 3.200
ESS 25-32 H0 *	30160	25-32	hellgrau	100 / 2.400
ESS 32-42 H0	30180	32-42	hellgrau	100 / 1.600



- Für die Verlegung von starren und flexiblen Rohren ohne Wandabstand.
- Ideal auf Putz in Zwischendecken und auf Unterbeton.



== Made in Austria

## DSS DOPPELSTECKSCHELLE

Material halogenfrei H0, PP, UV-stabilisiert, Temperaturbereich: -10 bis +85 °C, geprüft nach IEC / EN 61386-25:2011,

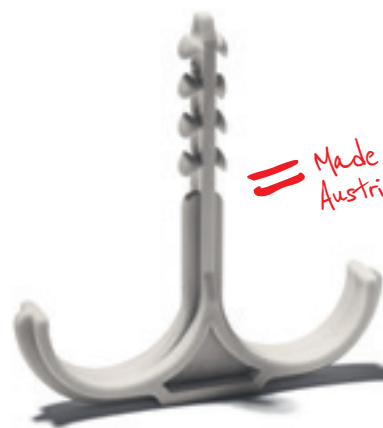
LSFOH raucharm geprüft nach OVE Richtlinie R14, ●●●●● Produktion in Sonderfarben auf Anfrage



Type	Artikelnummer	Spannbereich mm	Farbe	Inhalt Pkg./Karton
DSS 20-25 H0	30240	20-25	hellgrau	200 / 4.000
DSS 25-32 H0	30250	25-32	hellgrau	100 / 2.400



- Für die parallele Verlegung von starren und flexiblen Rohren ohne Wandabstand.
- Ideal auf Putz in Zwischendecken und auf Unterbeton.
- Es genügt ein Bohrloch für die Montage von zwei Rohren.



== Made in Austria

## DSA DOPPELSTECKSCHELLE MIT ROHRABSTAND

Material halogenfrei H0, PP, UV-stabilisiert, Temperaturbereich: -10 bis +85 °C, geprüft nach IEC / EN 61386-25:2011,

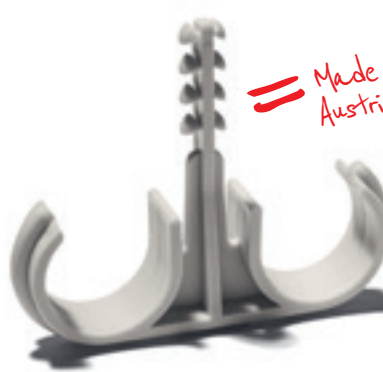
LSFOH raucharm geprüft nach OVE Richtlinie R14, ●●●●● Produktion in Sonderfarben auf Anfrage



Type	Artikelnummer	Spannbereich mm	Farbe	Inhalt Pkg./Karton
DSA 20-25 H0	30260	20-25	hellgrau	100 / 2.400
DSA 25-32 H0	30270	25-32	hellgrau	100 / 1.600



- Für die parallele Verlegung von starren und flexiblen Rohren mit fixem Rohrabstand und ohne Wandabstand.
- Ideal auf Putz in Zwischendecken und auf Unterbeton.
- Es genügt ein Bohrloch für die Montage von zwei Rohren.



== Made in Austria

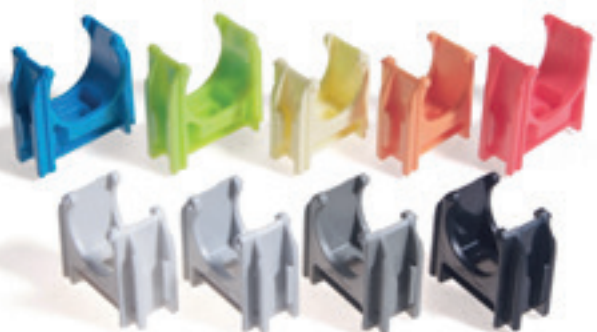


# Apfelgrün Himmelblau Zitronengelb



Nur das  
**ORIGINAL**  
ist genial

Andere können Schwarz. Wir natürlich auch – aber wir sagen: Das Leben ist bunt! Schnabl bringt Farbe in die Elektroinstallation – ganz nach den Farben Ihres Unternehmens. Ihr Schnabl-Verkaufsberater zeigt Ihnen, wie: **[www.schnabl.works](http://www.schnabl.works)**.



Unser Euro-Clip EC in verschiedenen Farben für die Montage von Rohren auf jedem Untergrund.

 **Schnabl®**  
time saving products

## DKS DÜBELKLEMMSCHELLE

Material halogenfrei H0, PP, geprüft nach OVE R14 (LSFOH), UV-stabilisiert, Temperaturbereich: -10 bis +85 °C

●●●●● Produktion in Sonderfarben auf Anfrage, \* UV-Beständigkeit bis zu 10 Jahren

Type	Artikelnummer			Kabel-Ø mm	Inhalt Pkg./Karton
	hellgrau	weiß	schwarz		
DKS 3-13 H0	30020	30023	30024*	3-13	200 / 7.200
DKS 6-20 H0	30030	30033	30034*	6-20	200 / 4.800
DKS 8-28 H0	30040	30043	30044*	8-28	200 / 6.000
DKS 20-40 H0	30060	30063	30064*	20-40	200 / 4.000



== Made in Austria

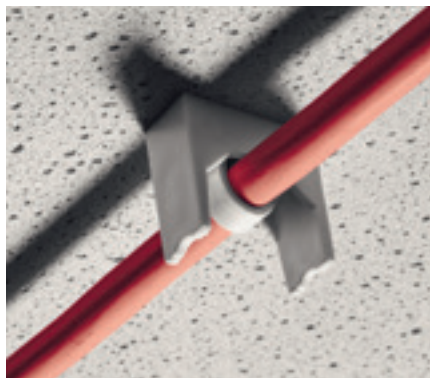
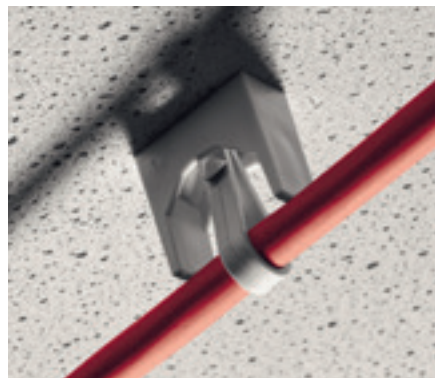
- Für die Einfach-Verlegung von z. B. Antennenleitungen, Telefonleitungen.
- Gute Spannmöglichkeit des Kabels.
- Im verlegten Zustand DKS kaum sichtbar.
- Die DKS 3-13 hat, für einen noch besseren Halt im Bohrloch, eine zusätzliche Verzahnung auf der Innenseite.

## FS FIXIERSOCKEL

Material halogenfrei H0, PP, geprüft nach OVE R14 (LSFOH), UV-stabilisiert, Temperaturbereich: -10 bis +85 °C

●●●●● Produktion in Sonderfarben auf Anfrage

Type	Artikelnummer	Farbe	Inhalt Pkg./Karton
FS H0	30080	hellgrau	200 / 4.000



== Made in Austria

- Für die Verlegung einer Mantelleitung mit Wandabstand.
- In Kombination mit der DKS Dübelklemmschellen verlegt man mühelos und schnell Wärmeleitkabel mit einem fixen Abstand von 8 oder 21 mm zur Decke.

## DSS DOPPELSTECKSCHELLE

Material halogenfrei H0, PP, geprüft nach OVE R14 (LSFOH), UV-stabilisiert, Temperaturbereich: -10 bis +85 °C

●●●●● Produktion in Sonderfarben auf Anfrage

Type	Artikelnummer	Spannbereich mm	Farbe	Inhalt Pkg./Karton
DSS 10 H0	30220	4-12	hellgrau	200 / 7.200



- Für die parallele Verlegung von zwei Leitungen, ohne Wandabstand.
- Ein Bohrloch genügt für die Montage von zwei Leitungen.



== Made in Austria



## SH SAMMELHALTER

Material halogenfrei HO, PP, geprüft nach OVE R14 (LSFOH), UV-stabilisiert, Temperaturbereich: -10 bis +85 °C

●●●●● Produktion in Sonderfarben auf Anfrage

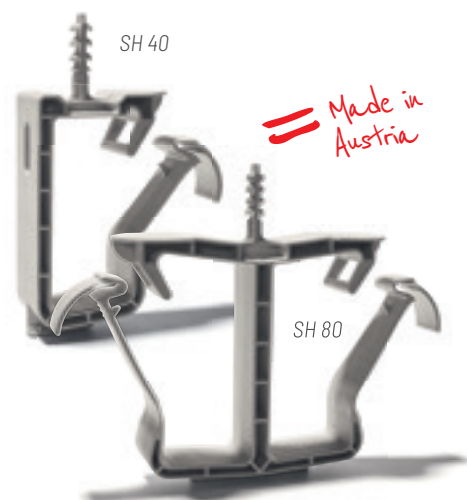


Type	Artikelnummer	Fassungsvermögen*	Farbe	Inhalt Karton
SH 40 HO	30530	max. 40	hellgrau	100
SH 80 HO	30550	max. 80	hellgrau	100

\* bezogen auf NYM 3 x 1,5 mm²



- Für die Mehrfachverlegung von bis zu 80 Mantelleitungen (Ø 10 mm).
- Erforderliche Bohrtiefe nur 27 mm.
- Geschlossener Ring um die Mantelleitungen.
- Mit einem Griff wieder zu öffnen.
- Das Anreihen von bis zu zwei EC Schellen unterschiedlicher Dimensionen ist möglich.



LEITUNGSVERLEGUNG

## MONTAGEVERGLEICH



Zeitaufwändige und kostenintensive Montage einer nicht voll belegten Kabeltrasse.



30-mal schnellere und preiswerte Alternative mit den Sammelhaltern von Schnabl.

## SHS SAMMELHALTER ZUM SCHIESSEN ODER SCHRAUBEN

Material halogenfrei HO, PP, geprüft nach OVE R14 (LSFOH), UV-stabilisiert, Temperaturbereich: -10 bis +85 °C

●●●●● Produktion in Sonderfarben auf Anfrage



Type	Artikelnummer	Fassungsvermögen*	Farbe	Inhalt Karton
SHS 35 HO	30590	max. 35	hellgrau	100

\* bezogen auf NYM 3 x 1,5 mm²



- Für die Mehrfachverlegung von bis zu 35 Mantelleitungen (Ø 10 mm).
- Der SHS ist mit den gängigsten Bolzensetzgeräten verschiedener Hersteller kompatibel.
- Geschlossener Ring um die Mantelleitungen.
- Mit einem Griff wieder zu öffnen.
- Anreihmöglichkeit eines zweiten SHS sowie für EC Euro-Clips.

Nur das Original ist genial.

## BSH BODEN-SAMMELHALTER

*Material halogenfrei HO, PP, geprüft nach OVE R14 (LSFOH), UV-stabilisiert, Temperaturbereich: -10 bis +85 °C*

Type	Artikelnummer	Fassungsvermögen*	Farbe	Inhalt Karton
BSH 45 H0	30600	45	hellgrau	100

\* bezogen auf NYM 3 x 1,5 mm<sup>2</sup>



- Für die schnelle Bodeninstallation mit Bolzensetzgeräten oder mit dem DSN Daumen-Stecknagel.
- Der BSH ist mit den günstigsten Bolzensetzgeräten verschiedener Hersteller kompatibel. Anreihmöglichkeit von mehreren EC Euro-Clips.

## DSN DAUMEN-STECKNAGEL

*Material halogenfrei HO, PP, geprüft nach OVE R14 (LSFOH), UV-stabilisiert, Temperaturbereich: -10 bis +85 °C*

Type	Artikelnummer	Nagellänge mm	Farbe	Inhalt Pkg./Karton
DSN 30 H0	30320	31	hellgrau	200 / 10.800
DSN 40 H0	30340	40	hellgrau	200 / 7.200
DSN 50 H0	30360	49	hellgrau	200 / 6.000



- **Zeitsparende Befestigung von Kabelkanälen, Brandmeldern und Leuchten.**
- **Adaptierter Kopf für noch bessere Klemmwirkung.**

## SD STECKDÜBEL

*Material halogenfrei HO, PP, geprüft nach OVE R14 (LSFOH), UV-stabilisiert, Temperaturbereich: -10 bis +85 °C*

Type	Artikelnummer	Farbe	Inhalt Pkg./Karton
SD 30 H0	32030	hellgrau	100 / 4.000



- Zur Montage von Kabelbündeln in Beton und Ziegelmauerwerk mittels Kabelbinder bis maximal 9 mm Breite.
- Speziell für die temporäre Installation wie zum Beispiel bei Bauprovisorien

# MDSN METALL-STECKNAGEL

Material Edelstahl W-Nr.: 1.4310, Materialstärke: 0,3 mm, maximale Betriebsmittelstärke: 10 mm

Type	Artikelnummer	Nagellänge mm	Inhalt Pkg./Karton
MDSN	9002	36	100 / 3.900



Geeignet für Montagen  
**DIN 4102-12**  
für den Funktionserhalt  
Bei allen Feuerwiderstandsklassen F30/F60/F90/F120 einsetzbar!



== Made in Austria

- Für die Montage von brandwiderstandsfähigen Einzelschellen und Sammelhaltern nach DIN 4102-12.
- Bei allen Feuerwiderstandsklassen (F30-F120) einsetzbar.

# MND NAGELDÜBEL

Material Stahl HX420LAD Z100 verzinkt (Material in verschiedenen Edelstahlausführungen – Preis auf Anfrage)

Type	Artikelnummer	Nagellänge mm	Inhalt Packung
MND	9003	45	100



- Für die Befestigung aller Anbauteile nach DIN 4102-12.
- Bei allen Feuerwiderstandsklassen (F30-F120) einsetzbar.
- Geringe Bohrtiefe.
- Spreizt vor – kein Halten des Werkstücks notwendig.



Geeignet für Montagen  
**DIN 4102-12**  
für den Funktionserhalt  
Bei allen Feuerwiderstandsklassen F30/F60/F90/F120 einsetzbar!



# SWZ SETZWERKZEUG FÜR MND

Material Metall C45, Werkstoff 1.0503

Type	Artikelnummer	Gewicht in kg	Inhalt Packung
SWZ	9904	0,682	1



- Zur Montage von Metallsammelhaltern mit dem MND Nageldübel.
- Das SWZ kann mit jedem Bohrhammer mit Meißelfunktion und SDS Plus-Aufnahme verwendet werden.

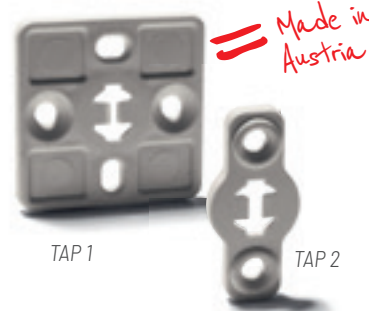


## TAP TRAGANKERPLATTE FÜR TA 30 UND TA 100

Material halogenfrei HO, PP, geprüft nach OVE R14 (LSFOH), UV-stabilisiert, Temperaturbereich: -10 bis +85 °C

●●●● Produktion in Sonderfarben auf Anfrage

Type	Artikelnummer	Länge x Breite mm	Farbe	Inhalt Pkg./Karton
TAP 1 H0	33250	35 x 35	hellgrau	100 / 3.000
TAP 2 H0	33230	35 x 16	hellgrau	100 / 9.000

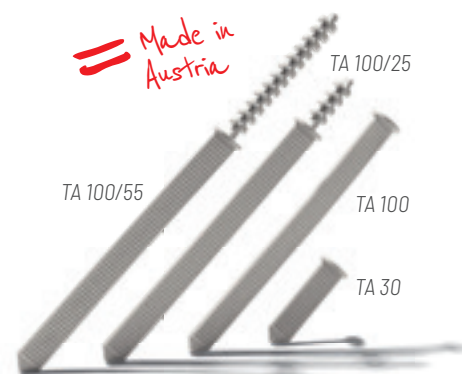


- Zur Leitungsverlegung auch auf Untergrundarten wie Metall oder Holz.
- Einfach Anschrauben oder mit Hilfe von Bolzensetzgeräten befestigen.
- Die TAP dient zur Aufnahme des TA Tragankers und des TB Trassenbügels.

## TA TRAGANKER FÜR TB 10 UND TB 20

Material halogenfrei HO, PA 6, hellgrau, UV-stabilisiert, Temperaturbereich: -20 bis +85 °C, ●●●●● Produktion in Sonderfarben auf Anfrage

Type	Artikelnummer	Schaftlänge mm	Dübellänge mm	Inhalt Pkg./Karton
TA 30 H0	33110	30		100 / 8.000
TA 100 H0	33120	100		100 / 3.600
TA 30/25 H0	33130	30	25	100 / 5.400
TA 100/25 H0	33170	100	25	100 / 2.400
TA 30/55 H0	33150	30	55	100 / 3.000
TA 100/55 H0	33190	100	55	100 / 1.600

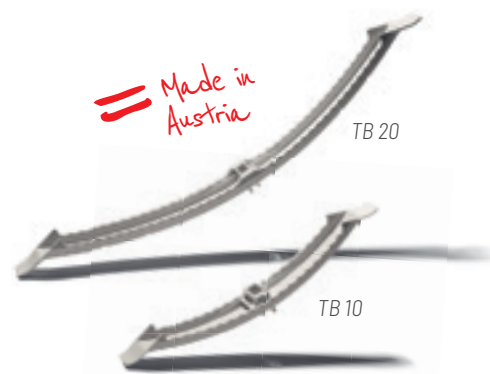
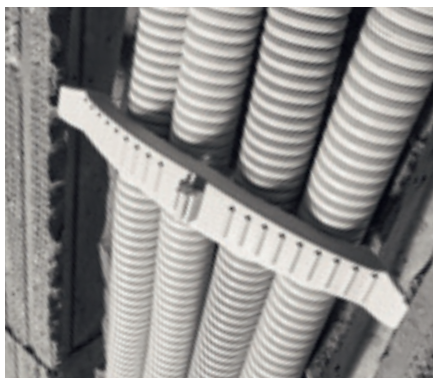


- Für die trassenförmige Verlegung von Mantelleitungen, flexiblen Rohren auf und unter Putz.

## TB TRASSENBÜGEL ZUM AUFRASTEN AUF TA

*Material halogenfrei HO, POM, UV-stabilisiert, Temperaturbereich: -20 bis +100 °C, ●●●● Produktion in Sonderfarben auf Anfrage*

Type	Artikelnummer	Spannbereich mm	Farbe	Inhalt Pkg./Karton
TB 10 H0	33050	100	hellgrau	50 / 1.000
TB 20 H0	33080	200	hellgrau	25 / 600



- Unterputzverlegung ohne zu gipsen.
- Sicherer Halt auch bei unterschiedlichen Rohrdimensionen.
- Schnelle Rohrverlegung am Boden.

## STA SCHUSSTRAGANKER

Material halogenfrei H0, PA 6, hellgrau, UV-stabilisiert, Temperaturbereich: -20 bis +85 °C

●●●●● Produktion in Sonderfarben auf Anfrage

DIREKT-  
MONTAGE FÜR  
**BOLZEN**  
SETZGERÄTE



Type	Artikelnummer	Schaftlänge mm	Dübellänge mm	Inhalt Pkg./Karton
STA H0	33200	100		100 / 1.200



- Leerrohrverlegung am Boden ohne Metall-Lochband und mit nur einem Schuss.
- Der STA ist mit den gängigsten Bolzensetzgeräten verschiedener Hersteller kompatibel.
- Die Installation wird nicht beschädigt.
- Das nachträgliche Hinzufügen von Schläuchen ist problemlos möglich.



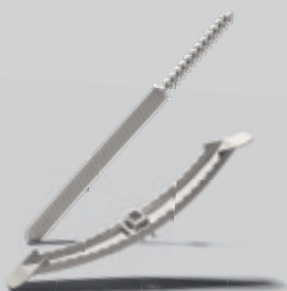
## VERLEGEVARIANTEN MIT DEM TB TRASSENBÜGEL



Unterputz-  
verlegung

### TB TRASSENBÜGEL + TA TRAGANKER

Die Unterputzverlegung  
ohne zu gipsen!



Boden-  
verlegung

### STA SCHUSSTRAGANKER + TB TRASSENBÜGEL + TA TRAGANKER

Vergessen Sie die zeitaufwen-  
dige Montage mit Metall-Loch-  
band! Die Kombination  
von TA und TB eignet sich  
hervorragend für die  
Bodenverlegung.



auf  
Metall  
oder Holz

Aufputz-  
verlegung

### TB TRASSENBÜGEL + TA TRAGANKER + TAP TRAGANKERPLATTE

Mit dieser Kombination gelingt  
die Leitungsverlegung auch auf  
Untergrundarten wie Metall oder  
Holz, durch einfaches Anschrau-  
ben oder mit Hilfe von  
Bolzensetzgeräten.



LEITUNGS-/BODEN-/AUFPUTZ-  
UND UNTERPUTZVERLEGUNG

## USE INTERPUTZSCHELLE EINFACH

Aus 100 % recyceltem Material, halogenfrei H0, PP, grau, Temperaturbereich: -10 bis +85 °C

●●●●● Produktion in Sonderfarben auf Anfrage

Aus 100 %  
recyceltem  
Material



Type	Artikelnummer	Spannbereich Rohrdimension mm	Dübellänge mm	Inhalt Pkg./Karton
USE 16-20/55 H0	12110	16-20	55	100 / 3.200
USE 20-25/55 H0	12120	20-25	55	100 / 2.400
USE 25-32/55 H0	12130	25-32	55	100 / 2.000



- Für die einfache Unterputzverlegung einzelner, flexibler Rohre, ohne zu gipsen.
- Eine Dimension ist für die Aufnahme von zwei Spannbereichen geeignet.
- Leichter Kabeleinzug: Die integrierte Nase an der Innenseite der Schelle erlaubt das Spannen des flexiblen Rohres.



== Made in Austria

## USD INTERPUTZSCHELLE DOPPELT

Material halogenfrei H0, PP, hellgrau, Temperaturbereich: -10 bis +85 °C

Aus 100 % recyceltem Material, halogenfrei H0, PP, grau, Temperaturbereich: -10 bis +85 °C

\* geprüft nach IEC / EN 61386-25:2011, LSF0H raucharm geprüft nach OVE Richtlinie R14

●●●●● Produktion in Sonderfarben auf Anfrage

Aus 100 %  
recyceltem  
Material

Material geprüft:  
LSF0H  
nach OVE R14



	Type	Artikelnummer	Spannbereich Rohrdimension mm	Dübellänge mm	Inhalt Pkg./Karton
Beton	USD 16-20/25 H0*	12220	16-20	25	200 / 4.800
	USD 20-25/25 H0*	12230	20-25	25	100 / 3.200
	USD 25-32/25 H0*	12240	25-32	25	100 / 1.600
Hohlziegel	USD 16-20/55 H0	12170	16-20	55	100 / 3.200
	USD 20-25/55 H0	12180	20-25	55	100 / 2.400
	USD 25-32/55 H0	12190	25-32	55	100 / 1.600



- Für die einfache Verlegung von flexiblen Rohren, ohne zu gipsen.
- Ein Bohrloch genügt für die Fixierung von zwei Rohren.
- Leichter Kabeleinzug: Die integrierte Nase an der Innenseite der Schelle erlaubt das Spannen des flexiblen Rohres.



== Made in Austria

## UPC INTERPUTZ-CLIP

Aus 100 % recyceltem Material, halogenfrei H0, PP, grau, Temperaturbereich: -10 bis +85 °C

●●●●● Produktion in Sonderfarben auf Anfrage

Aus 100 %  
recyceltem  
Material



Type	Artikelnummer	Inhalt Pkg./Karton
UPC H0	12200	200 / 2.400



- Für die schnelle, werkzeuglose Kabelfixierung in senkrechten und waagrechten Mauerschlitzen von 12 bis 45 mm.
- Leichtes Überputzen.
- Keine Beschädigungen der Leitungen.



== Made in Austria

# WE GO GREEN

*Nachhaltig denken und handeln*

Nachhaltig denken, nachhaltig handeln. Wir von Schnabl setzen schon seit Jahren auf umweltfreundliche Lösungen bei Verpackungen, Drucksorten, Produkt-Materialien, Produktion, unserem Fuhrpark bis hin zu Mitgliedschaften bei Nachhaltigkeitsverbänden. Mehr Infos zum Thema Nachhaltigkeit finden Sie hier: [www.schnabl.works](http://www.schnabl.works).



## USA UNTERPUTZSCHELLE AUTOMATISCH

Material halogenfrei H0, PP, geprüft nach OVE R14 (LSFOH), hellgrau, Temperaturbereich: -10 bis +85 °C

Aus 100 % recyceltem Material, halogenfrei H0, PP, grau, Temperaturbereich: -10 bis +85 °C

\* geprüft nach IEC / EN 61386-25:2011, LSFOH raucharm geprüft nach OVE Richtlinie R14

●●●●● Produktion in Sonderfarben auf Anfrage



	Type	Artikelnummer	Spannbereich Rohrdimension mm	Dübel- länge mm	Inhalt Pkg./Karton
Trocken- bauwände	USA 16-20/11 H0*	12330	16-20	11 **	100 / 3.200
	USA 20-25/11 H0*	12340	20-25	11 **	100 / 2.400
	USA 25-32/11 H0*	12350	25-32	11 **	50 / 1.200
Beton/Trocken- bauwände	USA 16-20/25 H0*	12430	16-20	25 ***	100 / 3.200
	USA 20-25/25 H0*	12440	20-25	25 ***	100 / 2.200
	USA 25-32/25 H0*	12450	25-32	25 ***	100 / 1.200
	USA 32-42/25 H0	12640	32-42	25 ***	50 / 700
Hohlziegel	USA 16-20/55 H0	12530	16-20	55	100 / 2.400
	USA 20-25/55 H0	12540	20-25	55	100 / 1.600
	USA 25-32/55 H0	12550	25-32	55	50 / 1.000
	USA 32-42/55 H0	12650	32-42	55	50 / 600

\*\* für die Verlegung auf Trockenbauwänden bis 12,5 mm.

\*\*\* für die Verlegung auf Trockenbauwänden bis 30 mm und auf Fermacell.



- Für die einfache Verlegung von flexiblen Rohren unter Putz, ohne zu gipsen, oder auf Trockenbauwänden, Beton und Hohlziegel.
- Die USA schließt beim Schlaucheinlegen automatisch.
- Jede Schelle ist für die Aufnahme von zwei Schlauchdimensionen geeignet.
- Leichter Kabeinzug durch integrierte Nase an der Innenseite der Schelle.

Nur das Original ist genial.

25

# BLACK

Design  
System  
Schwarz



Schwarz ist mehr als ein Trend – es ist ein Statement. Ob in der Architektur, im Interior Design oder bei sichtbaren Installationen im Industrial Look. Mit der Black Edition präsentiert Schnabl ein durchgängiges Sortiment für stilvolle schwarze Aufputzinstallationen – ästhetisch stark, technisch robust und **bis zu 10 Jahre UV-beständig**. Mehr Ideen für die einfache, schnelle und stylische Rohr- und Leitungsverlegung finden Sie hier: [www.schnabl.works](http://www.schnabl.works).



Unsere Black Edition für die stylische Montage von schwarzen Rohren und Leitungen.

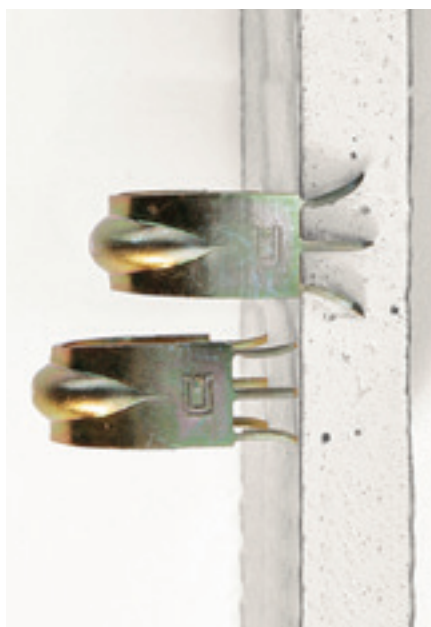
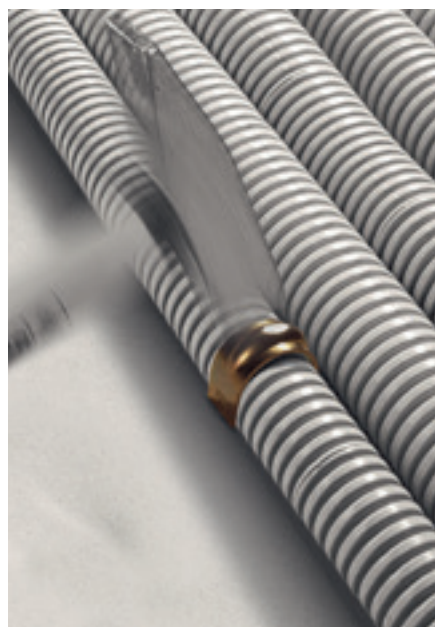
 **Schnabl®**  
time saving products

# CF C-FIX FÜR SCHLAGMONTAGE

Material Stahl chromatiert. Korrosionsschutz laut ÖNORM B 3415.



Type	Artikelnummer	Rohr ø mm	Inhalt Pkg./Karton
CF 16	9116	16	100 / 3.200
CF 20	9120	20	75 / 2.400
CF 25	9125	25	50 / 1.600
CF 32	9132	32	25 / 800
CF 40	9140	40	20 / 640



- Für die Befestigung von Rohren und Mantelleitungen auf der Innenseite von Trockenbauwänden und sogar auf Konstruktionsholz.
- Kein Bohren. Nur ein Hammer ist notwendig!
- Die Außenseite der Wand bleibt unbeschädigt.
- Fester Sitz der Rohre.
- Korrosionsschutz laut ÖNORM B 3415.

**!** Die C-Fix ist auch für Brandschutzwände geeignet (von Rigips und Knauf).

## MONTAGEVERGLEICH



Mangelhafte Montage mit Klebeband oder Heftklammern.



Die einzigartige Formgebung sorgt für festen Halt und lässt die Außenseite der Wand unbeschädigt.

VERLEGUNG AUF  
TROCKENBAUWÄNDEN

# TS TELESKOPSCIENE



Material Federbandstahl verzinkt

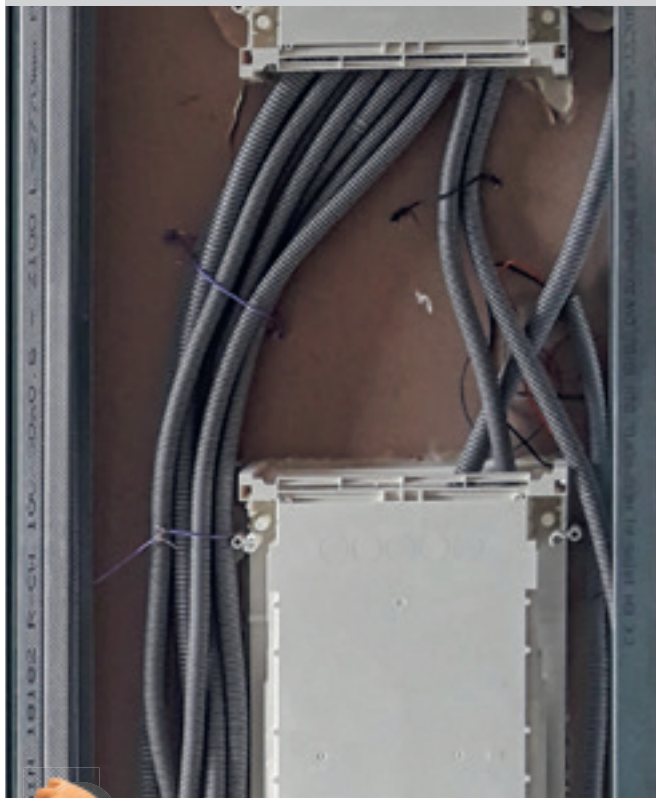
Type	Artikelnummer	Schrauben $\varnothing$ mm	Länge mm	Inhalt Karton
TS	9025	3,5 - 4,5	370 - 650	25

Empfohlene Schrauben: 3,5 - 4 mm  $\varnothing$ , Schrauben nicht im Lieferprogramm enthalten.



- Für die Befestigung von flexiblen Rohren in Trockenbauwänden.
- Saubere Montage ober- bzw. unterhalb von Verteileranlagen.

## MONTAGEVERGLEICH



Komplizierte, nicht fachgerechte Montage in Trockenbauwänden.



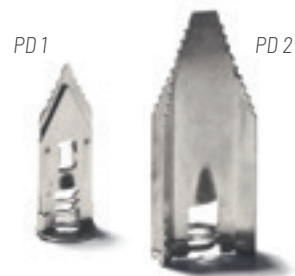
Schnabl bietet eine geniale und saubere Lösung!

## PD PLATTENDÜBEL FÜR TROCKENBAUWÄNDE UND HERAKLITH

Material Federbandstahl verzinkt

Type	Artikelnummer	Schrauben $\varnothing$ mm	Länge mm	Inhalt Pkg./Karton
PD 1	9080	3,5 - 4,5	30	100 / 5.000
PD 2	9082	3,5 - 4,5	43	100 / 3.000

Empfohlene Schrauben: 3,5-4 mm  $\varnothing$ , Schrauben nicht im Lieferprogramm enthalten.



- Für die Befestigung von elektrischen Betriebsmitteln auf Trockenbauwänden und Heraklith.
- Stabile Befestigung - hohe Auszugswerte.
- Einfache Montage - einfache Demontage.
- So gut wie keine Schäden nach der Demontage.

**!** Der PD ist auch für Brandschutzwände geeignet (von Rigips und Knauf).

### MONTAGEVERGLEICH



Bei der Demontage von herkömmlichen Trockenbau-Dübeln wird die Vorderseite der Wand stark beschädigt.



Auch nach einer Demontage gibt es kaum sichtbare Schäden auf der Aussenseite der Trockenbauwand.

## SBA SCHNABL-BOHRANSCHLAG

Material Polyamid PA 6, glasfaserverstärkt

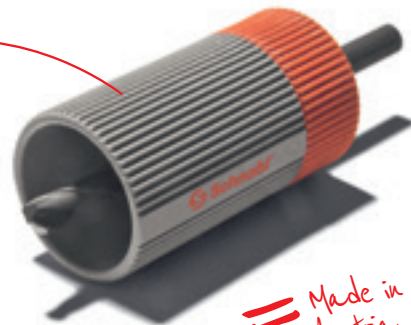
Type	Artikelnummer	Bohrer- $\varnothing$ mm	Außen- $\varnothing$ mm	Farbe
SBA	32905	6	30	grau-rot



Speziell für:  
USA 16-32/11  
(Seite 25)  
und ESD 11  
(Seite 10)



- Ideal für die Montage auf Trockenbauwänden.
- Der SBA verhindert zuverlässig das Durchbohren von Trockenbauplatten.
- Mit dem SBA Schnabl-Bohranschlag können Sie ganz bequem die Bohrtiefe bestimmen.



**==** Made in Austria

Nur das Original ist genial.

29



## UBK UNIVERSAL-BEFESTIGUNG FÜR KABELTRASSEN

Material halogenfrei H0, PA 6, UV-stabilisiert, Temperaturbereich: -20 bis +85 °C

\* UV-Beständigkeit bis zu 10 Jahren

Type	Artikelnummer	Farbe	Inhalt Pkg./Karton
UBK H0	31750	hellgrau	100 / 2.000
UBK H0	31754*	schwarz	100 / 2.000



- Für die sichere Befestigung von elektrischen Betriebsmitteln auf allen gängigen Kabeltrassen mit Langlöchern mit einer Blechstärke von 0,5 bis 1,1 mm.
- Die ideale Lösung zur Entlastung von voll belegten Kabeltrassen.
- Einfache und schnelle Nutzung der vorhandenen Kabeltrasse als Installationsort.

## SDC SCHNABL DOSEN-CLIP

Material halogenfrei H0, POM, UV-stabilisiert, Temperaturbereich: -20 bis +100 °C

●●●●● Produktion in Sonderfarben auf Anfrage

Type	Artikelnummer	Farbe	Inhalt Pkg./Karton
SDC H0	31450	hellgrau	200 / 3.000



- Mit dem SDC Schnabl Dosen-Clip gelingt eine kraft- und zeitsparende Montage von Abzweigdosen auf Kabeltrassen.



## GTH GITTERTRASSENHALTER

Material Stahl verzinkt

Type	Artikelnummer	Inhalt Pkg./Karton
GTH	9001	50 / 1.600



- In Kombination mit SDC, EDV, ESV und UBK für die zeitsparende Montage von Rohren und Abzweigdosen auf Gittertrassen.

## SBC SCHNABL BAUSTAHLGITTER-CLIP

Material halogenfrei H0, PP Regranulat, braun, silikonfrei, Temperaturbereich: -10 bis +85 °C



Type	Artikelnummer	Rohrdimension mm	Baustahlgitter-Stärke mm	Inhalt Karton
SBC H0	34238	20 und 25	12	500



- Zur Befestigung von flexiblen Rohren am Baustahlgitter.



## UPD UNIVERSAL-VERPUTZ-DECKEL UND ZUBEHÖR

Material halogenfrei H0, LDPE, schwarz, silikonfrei, Temperaturbereich: -30 bis +60 °C



Type	Artikelnummer	Inhalt Karton
UPD H0	12100	100

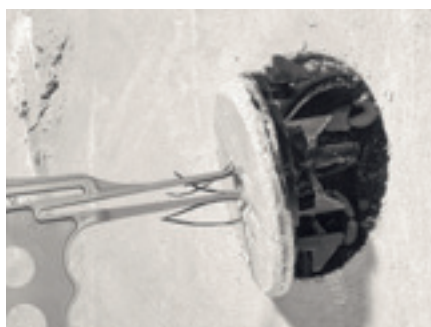


- Sicheres Auffinden der Dosendeckel durch spezielle Marker.
- Mit praktischem UDZ, für das einfache Freilegen der Unterputzdosen.
- Wiederverwendbar.
- Der UPD Universal-Verputz-Deckel passt auf alle gängigen Unterputzdosen.
- Kein Nachbessern von ausgebrochenem Putz.
- Keine Schuttentfernung.

## KRB KRONENBOHRER



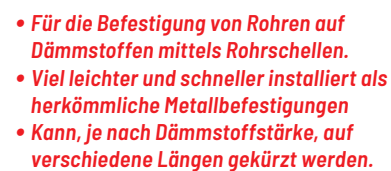
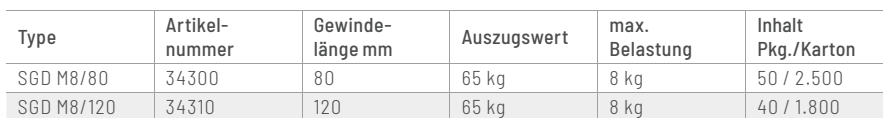
Type	Artikelnummer	Bohr-Ø mm
KRB KRONENBOHRER	12108	70



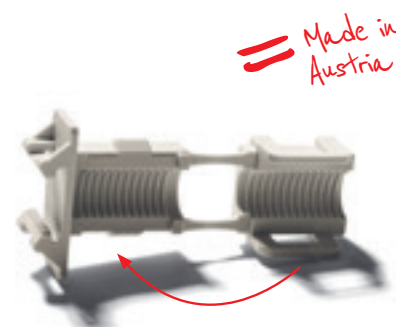
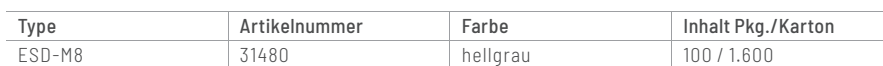
- Für schnelles und sauberes Ausbohren.
- Exakte, kreisrunde Ausbohrung.
- Durchmesser 70 mm.

Nur das Original ist genial.

*Material halogenfrei H0, PA 6, UV-stabilisiert, Temperaturbereich: -20 bis +85 °C*



*Material halogenfrei H0, PA 6, UV-stabilisiert, Temperaturbereich: -20 bis +85 °C*



- Mit Hilfe dieses Systemelements gelingt die Rohrinstitution mit SGD Schnabl Gewinde-Dübel, FC Flexi-Clip™ oder EC Euro-Clip.
- Installation von Rohren auf Dämmstoffen.

*Material halogenfrei HO, PA 6, hellgrau, UV-stabilisiert, Temperaturbereich: -20 bis +85 °C, ●●●● Produktion in Sonderfarben auf Anfrage*



== Made in Austria

DHI 8-17: Ø 6 cm  
DHI 21-35: Ø 5 cm



- Zur einfachen Montage von Elektroinstallationen auf isolierten Decken und Wänden.



**MITTELS EINER ESV KANN DER EC EURO-CLIP  
AUF EINEN DHI DÄMMSTOFFHALTER BEFESTIGT  
WERDEN. SO GELINGT DIE MONTAGE VON  
ROHRLEITUNGEN AUF  
ISOLIERTEN DECKEN UND  
WÄNDEN.**



## A close-up photograph showing a metal fastener, possibly a screw or nail, being driven into a wooden board. The fastener is positioned vertically, with its head visible at the top and its point entering the wood. The wood grain is clearly visible, and the fastener is surrounded by a circular area of wood.



A close-up photograph of a grey shower head and its handle. The shower head is mounted on a wall with a rough, pebbled texture. The handle is a simple, curved grey lever. The shower head has a circular face with several small holes for water spray. The handle is attached to the side of the shower head's body.

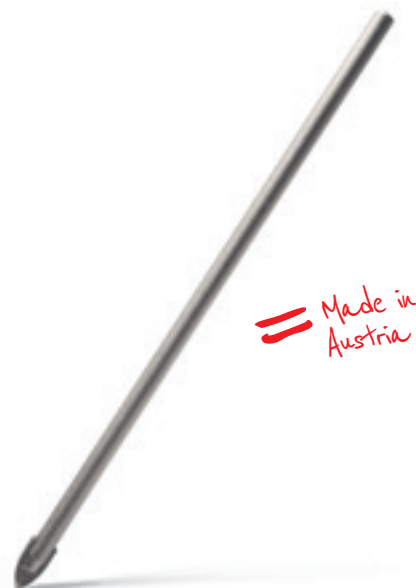


Werkzeuglose und sichere Montage auf isolierten Decken und Wänden.

## LB LANZENBOHRER



Type	Artikelnummer	Bohr-Ø mm	Schaftlänge mm
LB 6/100	9095	6	100
LB 6/150	9097	6	150
LB 8/160	9099	8	160
LB 10/160	9101	10	160
LB 10/250	9103	10	250



- Für die exakte Lochbohrung in Hohlziegel, Fliesen und in Steingut.

## MAD MALERABDECKUNG

Material PP-Folie glänzend

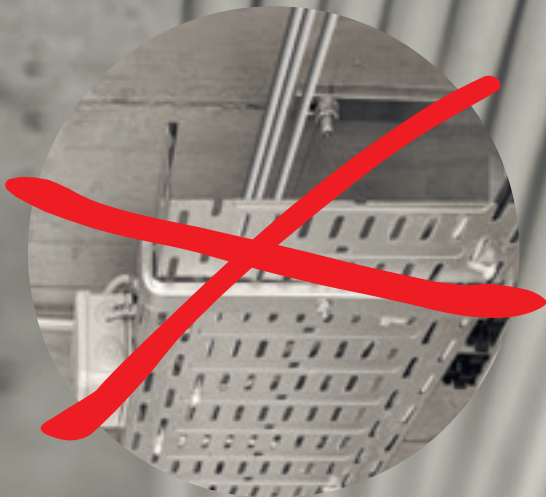


Type	Artikelnummer	Inhalt Stk./Rolle
MAD	90000	400



- Für die schnelle und einfache Geräteschutzabdeckung von Schalter- und Steckdosen-einsätzen vor Beginn der Malerarbeiten.
- Rückstandslos zu entfernen.

Original  
ist  
genial



**Schießen, einlegen, fertig!** Mit den Schnabl-Systemprodukten für die Schussmontage – wie dem neuen Kabelbügel KBS10 für bis zu 11 Mantelleitungen und passend für alle gängigen Bolzensetzgeräte – gelingt die Elektroinstallation schnell und effizient. Weitere Ideen für die einfache Installation finden Sie hier: **[www.schnabl.works](http://www.schnabl.works)**.



Nur das Original ist genial. Unsere Produkte für die Montage mit Bolzensetzgerät:  
Kabelbügel KBS10 und KBS20, Schusstraganker STA, Schuss-Clip SC,  
Euro-Schussplatte ESP, Boden-Sammelhalter BSH und Sammelhalter SHS 35.

 **Schnabl®**  
time saving products

## DIE BRUCHLASTEN DER SCHNABL-PRODUKTE:

Die folgende Tabelle zeigt die Mittelwerte von Auszugstests (alle Angaben in Newton):

Untergrund/Produkt	Beton	Vollziegel	Hohlziegel <sup>1)</sup> (Porotherm)	Gasbeton <sup>2)</sup>	Trockenbauwand 15 mm	Trockenbauwand 25 mm
ESD 30	359,00	325,50	335,70	151,30		225,60 <sup>2)</sup>
AKS 20	391,30	341,90	245,20	151,30		
AKS 25	504,40	404,30	387,20	187,10		
KB 13	335,10	345,72				
KB 26	374,28	381,34				
SH 40	278,18	273,96				
SH 80	287,42	281,60				
USA 20-25/25	241,40	210,20	234,70	106,60		191,20 <sup>2)</sup>
USE 20-25/25			223,40	233,10		
CF 16					161,54	
CF 20					147,56	169,00
CF 25					129,22	168,00
CF 32					149,00	
CF 40					120,00	
PD 1 <sup>3)</sup>					459,50	933,10
PD 2 <sup>3)</sup>					446,90	1.227,00
DKS 3-13	248,00	271,80				
DHI 15 <sup>4)</sup>	780,60	828,70	707,80	378,70		
DSN 30	233,00					85,00 <sup>2)</sup>
TA 100/25	369,00	374,00	365,20	148,10		
MDSN	250,00					
SGD	637,65					

<sup>1)</sup> In diesem Baustoff wurde ohne „schlagen“ gebohrt (mit 6 mm Lanzenbohrer)

<sup>2)</sup> In diesen Baustoffen wurde ohne „schlagen“ gebohrt (mit 6 mm Eisenbohrer)

<sup>3)</sup> Mittelwert bei Heraklith: PD 1: 115,70 N, PD 2: 210,70 N

<sup>4)</sup> Montagehinweise: Mindestsetztiefe im tragfähigen Untergrund = 45 mm, Bohrdurchmesser = 10 mm, Mindestbohrtiefe = Gesamtlänge DHI + 10 mm

Bei den angegebenen Auszieherten handelt es sich um Bruchlasten, bei denen die Befestigung reißt bzw. der Steckenschaft aus dem Bohrloch gezogen wurde. Der erforderliche Sicherheitsfaktor entsprechend der jeweiligen Verwendung ist zu berücksichtigen.

## HALTEWERTE

Die Haltewerte der Schnabl-Produkte für den Funktionserhalt bei verschiedenen Feuerwiderstandsklassen:

Produkt	Feuerwiderstandsklassen			
	F30	F60	F90	F120
MDSN	8 kg	8 kg	7 kg	5 kg
MND	35 kg	25 kg	15 kg	10 kg

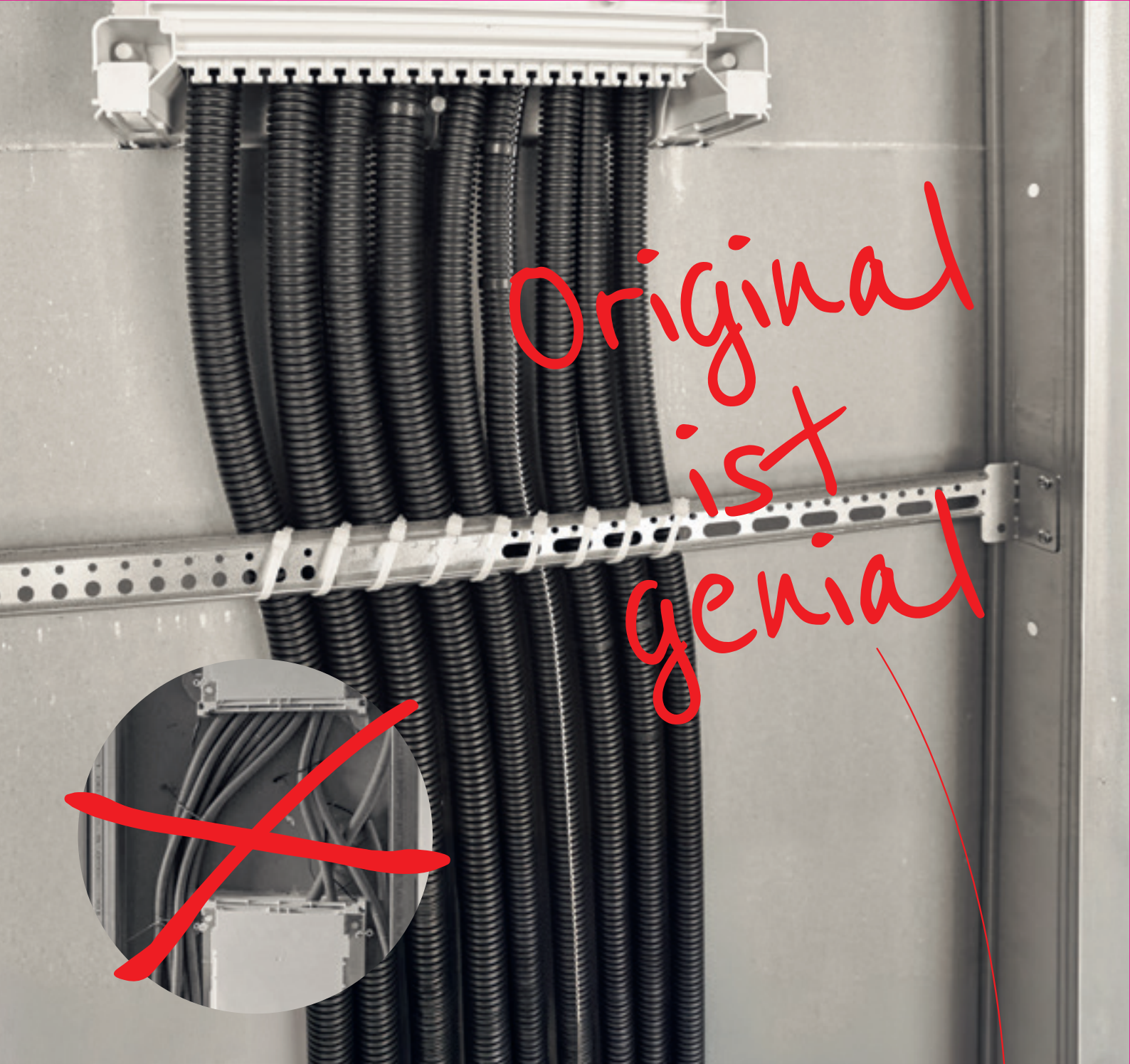
Bei der UBK Universal-Befestigung für Kabeltrassen beträgt die maximale Haltekraft 5 kg/50 N.

## EMPFOHLENE VERLEGEABSTÄNDE

Befestigungspunkte für SH bei horizontaler Verlegung von Mantelleitungen NYM 3 x 1,5 mm<sup>2</sup> im Abstand von 50 cm bis max. 70 cm, für KB und TB bis max. 80 cm. Bei Kabeln mit geringerem Durchmesser bzw. weniger Stabilität empfehlen wir einen entsprechend kürzeren Abstand. Bei größeren, vertikalen Leitungslängen ist für eine geeignete Zugentlastung zu sorgen. Genauere Informationen zu den Verlegeabständen sind in der Norm EN IEC 61914 angeführt.

Die allgemeinen Geschäftsbedingungen der Schnabl Stecktechnik GmbH finden Sie im Internet unter [www.schnabl.works/de/schnabl-agb-austria](http://www.schnabl.works/de/schnabl-agb-austria)

**Impressum:** Schnabl Stecktechnik GmbH, Bahnhofplatz 1, Postfach 63, 3100 St. Pölten, Austria, Tel. +43 2742 22167-0, [office@schnabl.works](mailto:office@schnabl.works), [www.schnabl.works](http://www.schnabl.works) · Gestaltung: [www.arno-brandauer.at](http://www.arno-brandauer.at) · Fotos: Stefan Ziller · Druck- und Satzfehler vorbehalten. Ausgabe 01/2026.



**Anschrauben, fixieren, fertig!** Schluss mit komplizierten und unsachgemäßen Montagen in Trockenbauwänden! Mit der Teleskopschiene TS lassen sich flexible Rohrleitungen ganz einfach ober- oder unterhalb von Verteileranlagen montieren – schnell, sicher und ohne Aufwand. Weitere clevere Lösungen für die einfache und zeitsparende Rohrverlegung finden Sie unter: **[www.schnabl.works](http://www.schnabl.works)**.



Nur das Original ist genial.  
Unsere Teleskopschiene TS für die Befestigung  
von flexiblen Rohren in Trockenbauwänden.

**Schnabl®**  
time saving products

Nur das  
ORIGINAL  
ist genial

## ROHRVERLEGUNG

FS

SHS

BSH

KB

MND

DSN

SD

DKS

SH

MDSN

KBK

SHS

SH

KBK

SWZ

DKS

DSS

SHS

SH

KBK

KBK

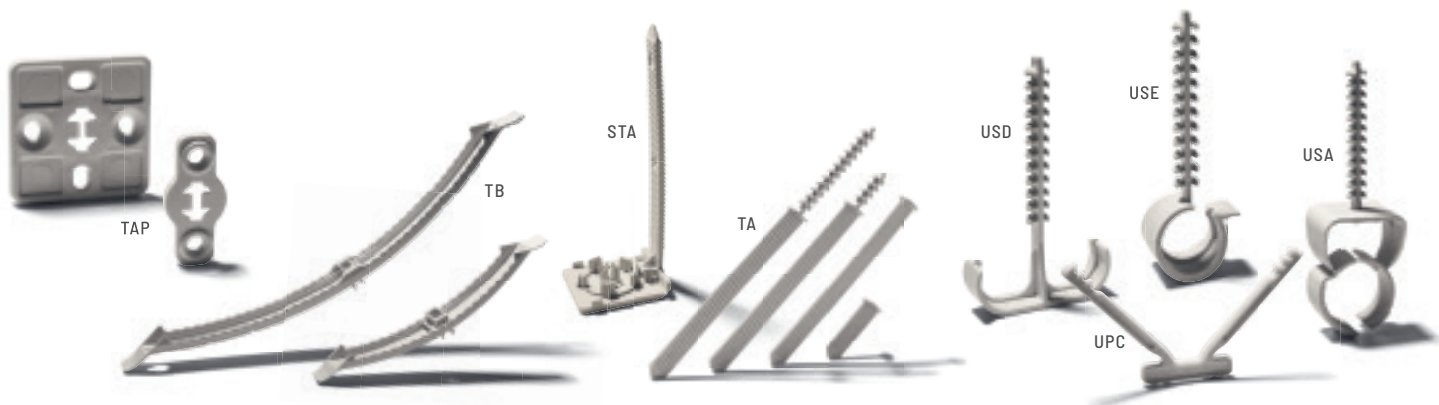
NEU

## BODEN-, AUFPUTZ- UND UNTERPUTZVERLEGUNG

TAP Tragankerplatte .....	Seite 22
TA Traganker .....	Seite 22
TB Trassenbügel .....	Seite 22

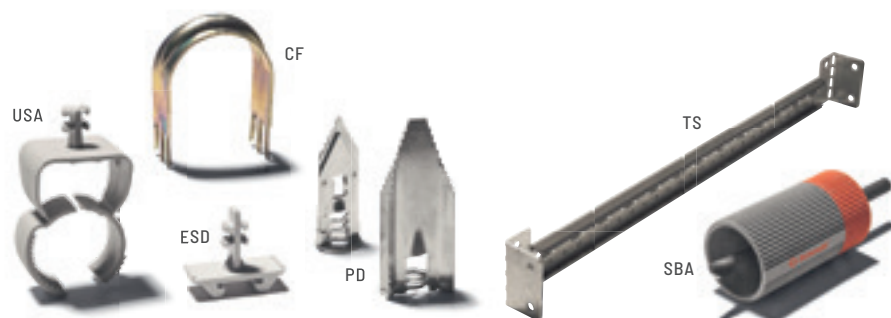
STA Schusstraganker .....	Seite 23
USE Unterputzschelle einfach .....	Seite 24
USD Unterputzschelle doppelt .....	Seite 24

UPC Unterputz-Clip .....	Seite 24
USA Unterputzschelle automatisch .....	Seite 25



## VERLEGUNG AUF TROCKENBAUWÄNDEN/FERMACELL

ESD Euro-Steckdübel .....	Seite 10
USA Unterputzschelle automatisch .....	Seite 25
CF C-Fix .....	Seite 27
TS Teleskopschiene .....	Seite 28
PD Plattendübel .....	Seite 29
SBA Schnabl-Bohranschlag .....	Seite 29

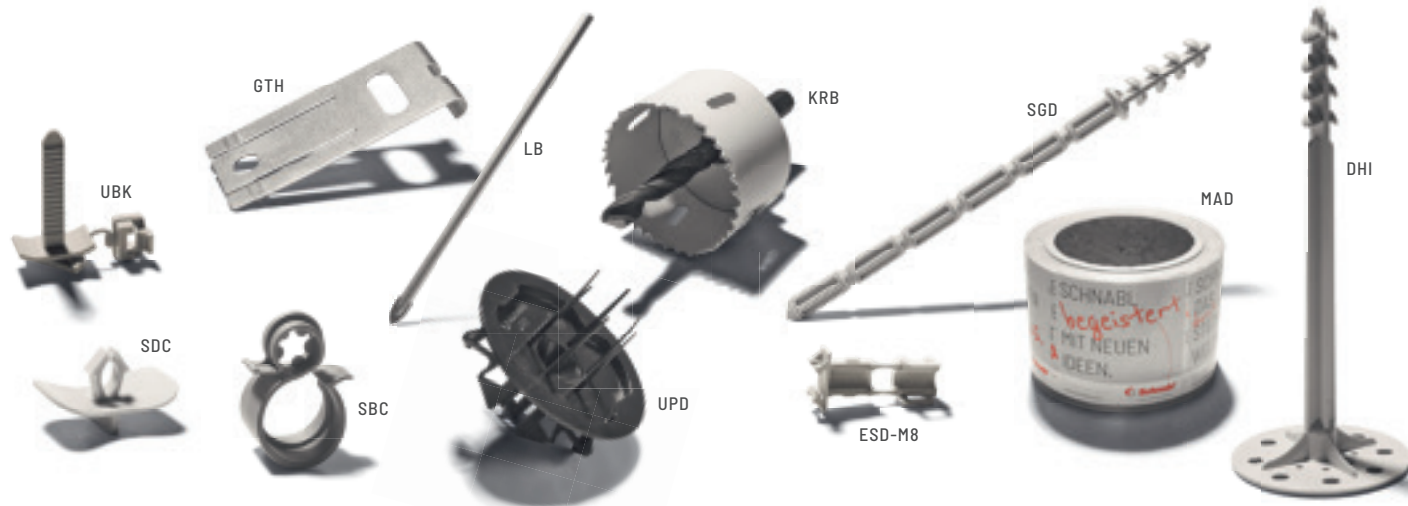


## SPEZIALANWENDUNGEN

<b>Befestigung für Kabeltrassen</b>	
UBK Universal-Befestigung	
für Kabeltrassen .....	Seite 30
<b>Befestigung auf Gittertrassen</b>	
GTH Gittertrassenhalter .....	Seite 30
<b>Befestigung von Abzweigdosen</b>	
SDC Schnabl Dosen-Clip .....	Seite 30

<b>Befestigung von Rohren in Rohbetondecken</b>	
SBC Schnabl Baustahlgitter-Clip .....	Seite 31
<b>Speziallösung bei der Unterputzmontage</b>	
UPD Universal-Verputz-Deckel .....	Seite 31
KRB Kronenbohrer .....	Seite 31
<b>Speziallösungen bei der Elektroinstallation</b>	
SGD Schnabl Gewinde-Dübel .....	Seite 32

ESD-M8 Euro-Steckdübel .....	Seite 32
<b>Befestigung auf isolierten Decken und Wänden</b>	
DHI Dämmstoffhalter .....	Seite 33
<b>Bohren in Hohlziegel, Steingutfiesen, Glas</b>	
LB Lanzenbohrer.....	Seite 34
<b>Malerabdeckung für Schalter- und Steckdosen</b>	
MAD Malerabdeckung .....	Seite 34



einfach  
schnell  
anrufen



### JÜRGEN PICHLER

Mobil +43 664 3942623  
j.pichler@schnabl.works

Prokurist  
Vertriebsleiter Österreich  
Verkaufsleiter Österreich-Süd



### JOHANN STRASSMAYR

Mobil +43 664 3500795  
j.strassmayr@schnabl.works

Verkaufsleiter  
Österreich-West



### MARTIN NEUREUTER

Mobil +43 664 1353360  
m.neureuter@schnabl.works

Verkaufsleiter  
Österreich-Ost

