

# AKS 16 Abstandklemmschelle 30740

CE

## Anwendungsbereiche:

Für die Montage von Einzelrohren mit festem Abstand zur Wand unter geringstem Kraftaufwand und größter Zeitersparnis. Die AKS Abstandklemmschelle eignet sich für die Montage auf/in Beton, Vollziegel, Hohlziegel und Gasbeton. Nicht geeignet für die Montage auf/in Holz oder weichen Dämmstoffen.

## Installationsanleitung:

- Bohren eines Loches mit 6 mm Ø,
- Dübelteil der AKS ins Bohrloch stecken,
- Rohr in die Schelle drücken.

## Produktdetails:

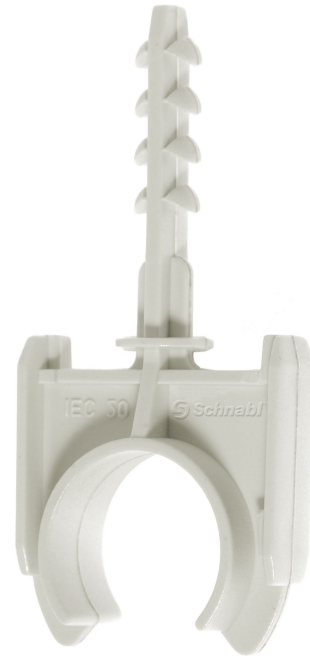
Farbe:	hellgrau
Inhalt Pkg./Karton	200 / 4.800
Isolierrohr Ø	16

## Produktvorteile/Eigenschaften:

Schelle und Dübel bilden ein Produkt - eine zeitsparende Alternative zu unserem EC Euro-Clip mit ESD Euro-Steckdübel. Beidseitige Anreihmöglichkeit für jede Schnabl EC-Schelle.

## Technische Daten:

Material	PA 6, UV-stabilisiert Temperaturbereich: -20 °C bis +85 °C silikonfrei <b>halogenfrei</b>
Gewicht pro Stück	2,30 g
Max. Belastung	Referenzwerte: AKS 25: 350 N Beton, 280 N Vollziegel, 270 N Hohlziegel, 130 N Gasbeton
Bruchlast	Referenzwerte: AKS 25: 504,4 N Beton, 404,3 N Vollziegel, 387,2 N Hohlziegel, 187,1 N Gasbeton
GTIN (EAN)	9     008439     307401



Sollten Rohre einen festen Abstand zur Wand haben - die Abstandklemmschelle macht es möglich!

Schnabl Stecktechnik GmbH  
Bahnhofplatz 1, Postfach 63, 3100 St. Pölten, Austria  
Telefon +43(0)2742/22167-0, Telefax +43(0)2742/22167-50  
office@schnabl.works, www.schnabl.works

 **Schnabl**<sup>®</sup>  
time saving products

Stand: 8/2018