

# ECV Euro-Clip Verbindung 31560

CE

## Anwendungsbereiche:

Für die nachträgliche Montage von Rohren im Auf-Putz-Bereich unter Verwendung von zwei Euro-Clips und der ECV.

## Installationsanleitung:

- Die ECV an der Unterseite einer EC-Schelle aufrasten,
- mit einer leichten Drehbewegung den Stift der montierten ECV im unteren Loch einer weiteren EC anbringen und die beiden EC-Schellen verriegeln,
- die EC auf das bereits montierte Rohr klipsen und das zu verbindende Rohr in die offene EC drücken.

## Produktdetails:

Farbe:	hellgrau
Inhalt Pkg./Karton	200 / 3.000

## Produktvorteile/Eigenschaften:

Weitere Rohre mit einer zweiten Reihe ECs untereinander oder nebeneinander anbringen und damit die Verlegeleistung erhöhen.

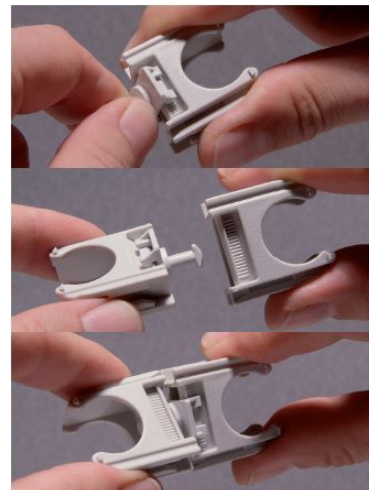
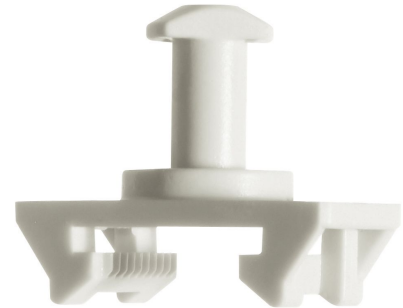
- Kombinierbar mit allen Schnabl Euro-Clips (EC 16, EC 20, EC 25, EC 32, EC 40, EC 50).
- Schnelle und einfache Befestigung.
- Zuverlässiger Halt.

## Technische Daten:

Material	PA 6, UV-stabilisiert Temperaturbereich: -20 °C bis +85 °C silikonfrei <b>halogenfrei</b>
----------	--

Gewicht pro Stück 1,20 g

GTIN (EAN)



Mit einer ECV können zwei Euro-Clips einfach miteinander verbunden werden ...



... um weitere Rohrleitungen an schwer zugänglichen und engen Bereichen montieren zu können.

Schnabl Stecktechnik GmbH  
Bahnhofplatz 1, Postfach 63, 3100 St. Pölten, Austria  
Telefon +43(0)2742/22167-0, Telefax +43(0)2742/22167-50  
office@schnabl.works, www.schnabl.works

Stand: 8/2018

 **Schnabl**<sup>®</sup>  
time saving products