

ESP Euro-Schussplatte 11440



Anwendungsbereiche:

Für die Rohr- und Leitungsverlegung - in Verbindung mit dem EC Euro-Clip System - mit Hilfe von Schussapparaten. Die beiden Ringe der ESP sind an die Schussapparate von Hilti, Spit und Würth (Art.-Nr.: 0864 90) angepasst.

Installationsanleitung:

EC in Verwendung mit der ESP:

- EC auf EDV oder ESV aufrasten,
- EC mit EDV ins Langloch der Kabeltrasse, EC mit ESV ins Rundloch der Kabeltrasse stecken,
- Verriegelung der Kombination mit der Kabeltrasse mittels 45°-Drehung,
- Rohr in die Schelle klipsen.
- Leitungen können auch mittels Kabelbinder an EDV/ESV befestigt werden.

Produktdetails:

Farbe	hellgrau
Inhalt Pkg./Karton	100 / 2.000
max. Nageldicke	3 mm

Montage- und Verarbeitungshinweise:

Den EC Euro-Clip auf die ESP klipsen, danach die ESP an den Schussschaft drücken, mit der Hand einrichten und schießen. Die Einkerbungen der ESP erlauben das einfache Ausrichten. Die EC-Schelle kann bei Bedarf neu ausgerichtet und auch angereicht werden. Sollen nachträglich mehrere Rohre befestigt werden, EC auf die ESP klipsen und diese dann an die bereits montierten EC Euro-Clip anreihen. Damit ist die ESP bereits an der richtigen Position und muss nur mehr geschossen werden. Die ESP kann auch mit einer Schraube befestigt werden.

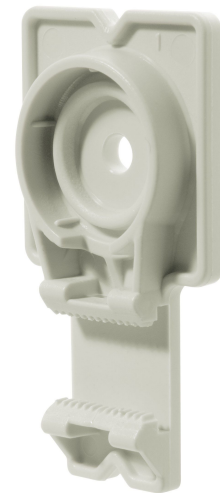
Produktvorteile/Eigenschaften:

Durch die flache Konstruktion der Schussplatte verschwindet diese unter dem Rohr und ist nach der Montage beinahe unsichtbar. Die ESP kann an der Mündung der Schusspistolen von Hilti, Spit und Würth geklemmt werden und braucht dadurch nicht extra gehalten werden. Mit nur einer ESP können mehrere EC Euro-Clips befestigt werden. Durch den Durchmesser des Loches mit 2 mm klemmt auch ein unvollständig eingeschossener Nagel und die ESP wackelt nicht. Verwendung eines Kabelbinders (wie beim ESD Euro-Steckdübel) möglich. Auf der Seite des Ringes ist eine Rampe, sodass die Einführung des Kabelbinders von beiden Seiten problemlos möglich ist.

Technische Daten:

Material	Polyamid PA Temperaturbereich: -20 °C bis +75 °C
Gewicht pro Stück	2,80 g

GTIN (EAN)



Die beiden Ringe sind an die Schussapparate von Hilti, Spit und Würth (Art.-Nr.: 0864 90) angepasst. An der Mündung der Schusspistolen dieser Hersteller klemmt die ESP, somit muss diese nicht mit der zweiten Hand gehalten werden.

Schnabl Stecktechnik GmbH
Bahnhofplatz 1, Postfach 63, 3100 St. Pölten, Austria
Telefon +43(0)2742/22167-0, Telefax +43(0)2742/22167-50
office@schnabl.works, www.schnabl.works

Stand: 7/2020

 **Schnabl**[®]
time saving products