

ESV Euro-Steckverriegelung 34430



Anwendungsbereiche:

Für die Befestigung von Rohren auf allen gängigen Kabeltrassen mit Rundlöchern mit einer Blechstärke von 0,5 bis 1,1 mm.

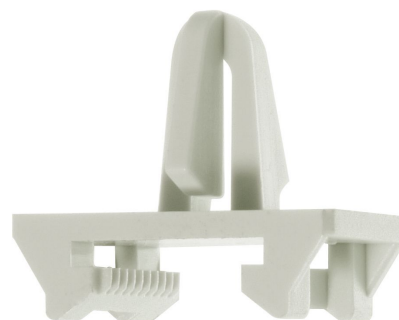
Installationsanleitung:

EC in Verwendung mit der ESV:

- EC auf ESV aufrasten,
- EC mit ESV ins Rundloch der Kabeltrasse stecken,
- Verriegelung der Kombination mit der Kabeltrasse durch 45°-Drehung,
- Rohr in die Schelle klipsen.
- Leitungen können auch mittels Kabelbinder an ESV befestigt werden.

Produktdetails:

Farbe:	hellgrau
Inhalt Pkg./Karton	200 / 3.000
Blechstärke von/bis	0,5 - 1,1 mm



Montage- und Verarbeitungshinweise:

Den EC Euro-Clip einfach mit der ESV verbinden und in einem Rundloch der Kabeltrasse anbringen. Montagemöglichkeit der ESV seitlich oder auch auf der Unterseite einer Kabeltrasse.

Produktvorteile/Eigenschaften:

Die ideale Möglichkeit, um volle Kabeltrassen zu entlasten, ist die separate Kabelführung an/neben/unter der Kabeltrasse (für zusätzliche Leitungen, Datenkabel u.s.w.). Die Trasse selbst fungiert dabei auch als elektromagnetische Trennung.

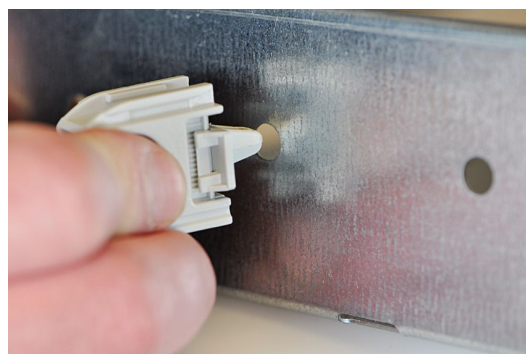
- Für alle Querungen auf der Kabeltrassen-Unterseite anwendbar.
- Mit nur einer ESV können mehrere Euro-Clips befestigt werden - daraus resultiert Zeit- und Geldersparnis.
- Kombinierbar mit allen Schnabl Euroclips (EC 16, EC 20, EC 32, EC 40, EC 50).
- Schnelle und einfache Befestigung.
- Zuverlässiger Halt - Zugfestigkeit 40 kg.

Technische Daten:

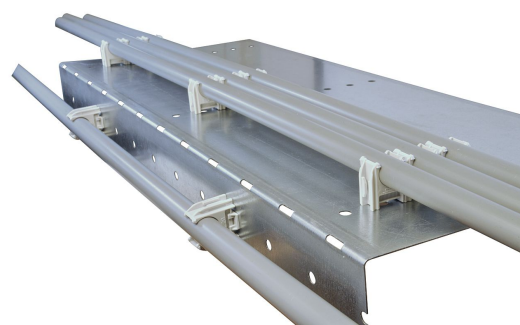
Material	PA 6, UV-stabilisiert Temperaturbereich: -20 °C bis +85 °C silikonfrei halogenfrei
----------	---

Gewicht pro Stück 0,80 g

GTIN (EAN)



Ideal für die Befestigung von Rohren auf alle gängigen Kabeltrassen mit Rundlöchern.



Schnabl Stecktechnik GmbH
Bahnhofplatz 1, Postfach 63, 3100 St. Pölten, Austria
Telefon +43(0)2742/22167-0, Telefax +43(0)2742/22167-50
office@schnabl.works, www.schnabl.works

 **Schnabl**[®]
time saving products

Stand: 8/2018